

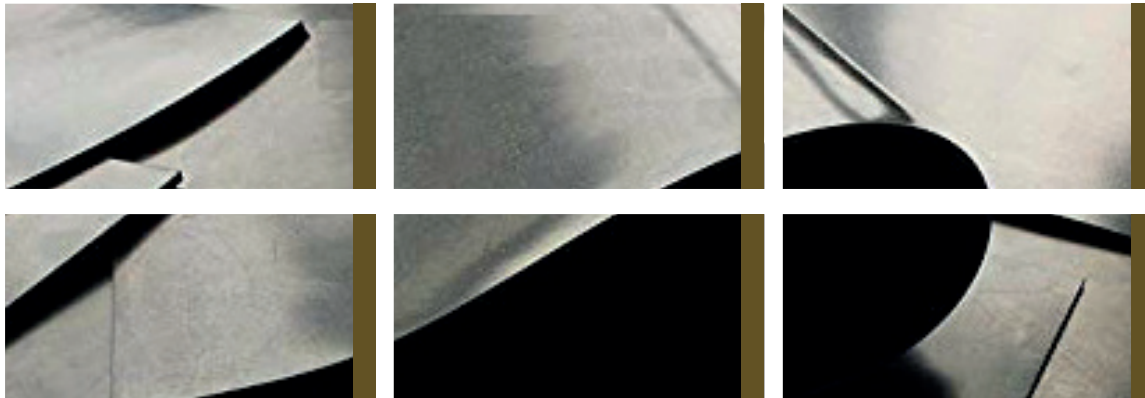


PLASTIQUES

Fournitures et pièces sur plan

*Spécial*

# CAOUTCHOUC POLYURÉTHANE



Extrait de notre Catalogue général

Plus de  
**30 000**  
références !

**STOCK  
CHOIX  
CONSEILS  
EXPÉRIENCE**



Notre Catalogue général en ligne



03 23 74 35 90

[apiplast@apiplast.fr](mailto:apiplast@apiplast.fr)

[apiplast.fr](http://apiplast.fr)

[apiplast.shop](http://apiplast.shop)

## CAOUTCHOUC/POLYURÉTHANE

- ◆ GAMME : guide de choix 192
- ◆ Feuilles 193 à 194
- ◆ SBR - Tapis 195
- ◆ Plaques et joncs 196 à 197
- ◆ PVC souple :  
portes à lanières et système de suspension 198 à 199
- ◆ PVC souple : demande de devis portes à lanières 200



**NOTRE MAGASIN :  
UN SECTEUR DE PLUSIEURS 1000 m<sup>2</sup> !**



Aperçu d'une partie de notre stock disponible en magasin

# CAOUTCHOUC POLYURETHANE



## CARACTÉRISTIQUES

- Résistance à l'usure et aux déchirures
- Résistance chimique
- Isolation Électrique
- Élasticité et Flexibilité



NOS FICHES TECHNIQUES SONT DISPONIBLES GRATUITEMENT EN TÉLÉCHARGEMENT ET SUR NOTRE SITE APIPLAST.FR


**API Plastiques dispose d'une découpe Jet d'eau pour toutes vos coupes de joints, à vos formes et formats !**

### Le caoutchouc

Isolation électrique ou thermique, amortisseur, indispensable dans la confection de feuilles, joints ou rondelles, de revêtement de sol... Le caoutchouc a des qualités traditionnelles universelles et connues de tous, comme le SBR, EPDM, néoprène, et silicone de haute qualité ainsi que du FPM, connu sous l'appellation commerciale type Viton®

Notre *plus* : vente à la coupe !\*

## GUIDE DE CHOIX

Matières	Densité (g/cm <sup>3</sup> )	Dureté (ShA)	Résistance à la traction (Mpa)	Allongement (%)	Caractéristique	Application
<b>EPDM</b>	1,5	65	4	180	L'EPDM a une excellente résistance à l'ozone, aux cétones, aux acides, à l'eau chaude, à l'eau froide et aux alcalins. Bonne durée de vie dans des conditions environnementales extrêmes, flexibilité soutenue.	Utilisé dans l'isolation électrique et de nombreuses autres applications : notre grand standard.
<b>FPM</b> Appellation commerciale type "VITON" 	1,85	70	7	165	Très bonne résistance chimique, spécifiquement aux hydrocarbures, aliphatiques, aromatiques ou chlorés. Bonne imperméabilité aux gaz, excellente tenue à l'air, à la chaleur, l'ozone et excellente tenue aux acides et aux alcalis et même aux oxydants.	Utilisation pour la confection de joints, de rondelles, de pièces diverses en contact avec les produits chimiques agressifs et les liquides suivants : eau (>80°C), carburant automobile et avion, produits et fluides de traitement des hydrocarbures aliphatiques et aromatiques, huiles hydrauliques, mazout, alcool et acides dilués.
<b>SBR</b>	1,5	65	3	150	Bonne résistance à l'abrasion, aux hautes températures et au vieillissement.	Utilisation pour la confection de joints, comme revêtement de sol, etc.
<b>SBR</b> 1 pli	1,5	65	3	150	Excellente résistance à la déchirure grâce à son insertion textile, grande stabilité dimensionnelle.	
<b>SBR</b> 2 plis	1,5	65	3	150	Excellente résistance à la déchirure grâce à ses deux insertions textiles, grande stabilité dimensionnelle.	
<b>NBR</b>	1,5	65	4	180	Le NBR offre une bonne résistance à la plupart des types d'huiles, telles que les huiles minérales, animales et végétales, les carburants comme l'essence, le diesel et les huiles de chauffage et les mélanges d'alcool et d'essence.	Utilisé dans la confection de joints et autres produits dans lesquels la résistance à l'huile est requise.
<b>NBR</b> Blanc	1,5	65	4	200	Le NBR offre une bonne résistance à la plupart des types d'huiles, telles que les huiles minérales, animales et végétales, les carburants comme l'essence, le diesel et les huiles de chauffage et les mélanges d'alcool et d'essence.	
<b>NEOPRENE</b> (CR)	1,5	65	4	180	Le CR a une bonne résistance aux changements de température, aux conditions météorologiques défavorables, aux acides et aux alcalins.	Utilisation en extérieur grâce à sa tenue à l'ozone.
<b>PARA</b>	1	40	15	650	Très bonnes propriétés physiques en général, telles qu'une bonne résistance à l'abrasion et une excellente résistance à la traction et l'allongement.	Utilisation dans l'atténuation vibratoire, dans la tenue à l'abrasion (sablage...) et dans toutes les applications élastiques et d'amortissement.
<b>SILICONE</b>	1,25	60	6	150	Très bonne résistance aux hautes températures, non toxique.	Utilisation dans tous les domaines avec des températures élevées.

(Toutes données indicatives et non contractuelles - Variable selon source usine)

**Bon rapport performance,  
qualité / prix !**

## FEUILLES EPDM

### Caractéristiques :

- ◆ Dureté : + 65 ShA
- ◆ Densité : 1,6 +/- 5 %
- ◆ Résistance à la traction : 40 kg / cm<sup>2</sup>
- ◆ Allongement à la rupture : 250 %
- ◆ Température d'utilisation : -25°C à +90°C
- ◆ Utilisation : résistance à l'ozone. Isolation électrique



Épaisseur (mm)	Dimensions (m)	Épaisseur (mm)	Dimensions (m)	Épaisseur (mm)	Dimensions (m)
1	1,40 x 10	4	1,40 x 10	8	1,40 x 5
2	1,40 x 10	5	1,40 x 10	10	1,40 x 5
3	1,40 x 10	6	1,40 x 10	15	1,40 x 5



## FEUILLES SBR *Très bon rapport qualité / prix !*

### Caractéristiques :

- ◆ Dureté : + 65 ShA
- ◆ Densité : 1,5 +/- 5%
- ◆ Résistance à la traction : 65 kg / cm<sup>2</sup>
- ◆ Allongement à la rupture : 300 %
- ◆ Température d'utilisation : -10°C à +70°C
- ◆ Utilisation : modèle de tapis caoutchouc polyvalent



Sans pli		Avec 1 pli		Avec 2 plis	
Épaisseur (mm)	Dimensions (m)	Épaisseur (mm)	Dimensions (m)	Épaisseur (mm)	Dimensions (m)
1	1,40 x 10	-	-	-	-
1,5	1,40 x 10	-	-	-	-
2	1,40 x 10	2	1,40 x 10	-	-
3	1,40 x 10	3	1,40 x 10	3	1,40 x 10
4	1,40 x 10	4	1,40 x 10	4	1,40 x 10
5	1,40 x 10	5	1,40 x 10	5	1,40 x 10
6	1,40 x 10	6	1,40 x 10	6	1,40 x 10
8	1,40 x 5	8	1,40 x 5	8	1,40 x 5
10	1,40 x 5	10	1,40 x 5	10	1,40 x 5
15	1,40 x 5	-	-	15	1,40 x 5
20	1,00 x 1	-	-	-	-
30	1,00 x 1	-	-	-	-
40	1,00 x 1	-	-	-	-
50	1,00 x 1	-	-	-	-

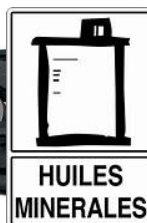
Voir gamme complète, pages 194 - 195 de ce catalogue

## FEUILLES NITRILE - NBR

Noir ou blanc (excepté les ép. 10 et 15 mm, en noir uniquement)

### Caractéristiques :

- ◆ Dureté : + 65 ShA
  - ◆ Densité : 1,5 +/- 5 %
  - ◆ Résistance à la traction : 40 kg / cm<sup>2</sup>
  - ◆ Allongement à la rupture : 300 %
  - ◆ Température d'utilisation : -25°C à +85°C
  - ◆ Utilisation : résistance aux graisses et aux huiles minérales et animales
- Bonne tenue aux essences et aux acides dilués



Épaisseur (mm)	Dimensions (m)	Épaisseur (mm)	Dimensions (m)	Épaisseur (mm)	Dimensions (m)
1	1,40 x 10	4	1,40 x 10	8	1,40 x 5
2	1,40 x 10	5	1,40 x 10	10	1,40 x 5
3	1,40 x 10	6	1,40 x 10	15	1,40 x 5



**Grosses épaisseurs disponibles !**

Caoutchouc Polyuréthane

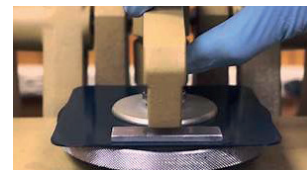
(Toutes données indicatives et non contractuelles - Variable selon source usine)



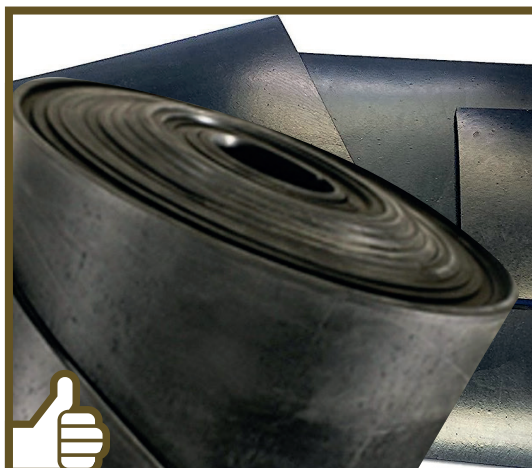
### FEUILLES NÉOPRENE

#### Caractéristiques :

- ◆ Dureté : + 65 ShA
- ◆ Densité : 1,5 +/- 5 %
- ◆ Résistance à la traction : 40 kg / cm<sup>2</sup>
- ◆ Allongement à la rupture : 250 %
- ◆ Température d'utilisation : -10°C à +85°C
- ◆ Utilisation : résistance à l'abrasion, à l'ozone. Tenue aux acides dilués



Épaisseur (mm)	Dimensions (m)	Épaisseur (mm)	Dimensions (m)	Épaisseur (mm)	Dimensions (m)
1	1,40 x 10	4	1,40 x 10	8	1,40 x 5
2	1,40 x 10	5	1,40 x 10	10	1,40 x 5
3	1,40 x 10	6	1,40 x 10	15	1,40 x 10

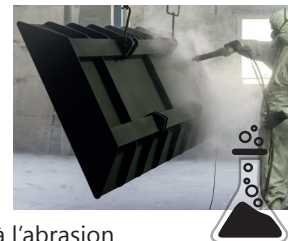


### FEUILLES VITON

#### Caractéristiques :

- ◆ Dureté : + 45 ShA
- ◆ Densité : 1,2 +/- 5 %
- ◆ Résistance à la traction : 13 kg / cm<sup>2</sup>
- ◆ Allongement à la rupture : 550 %
- ◆ Température d'utilisation : -35°C à +250°C
- ◆ Utilisation : atténuation vibratoire, résistance à l'abrasion (grenailage, sablage) pour applications élastiques et d'amortissement.

**Très bonne tenue chimique en industrie !**



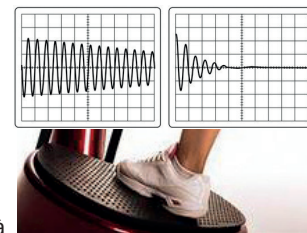
Épaisseur (mm)	Dimensions (m)	Épaisseur (mm)	Dimensions (m)	Épaisseur (mm)	Dimensions (m)
1	1,40 x 10	4	1,40 x 10	8	1,40 x 5
2	1,40 x 10	5	1,40 x 10	10	1,40 x 5
3	1,40 x 10	6	1,40 x 10	-	-



### FEUILLES PARA ANTI VIBRATOIRE

#### Caractéristiques :

- ◆ Dureté : + 45 ShA
- ◆ Densité : 1,5 +/- 5 %
- ◆ Résistance à la traction : 13 kg / cm<sup>2</sup>
- ◆ Allongement à la rupture : 550 %
- ◆ Température d'utilisation : -35°C à +80°C
- ◆ Utilisation : atténuation vibratoire, résistance à l'abrasion (grenailage, sablage) pour applications élastiques et d'amortissement.



Épaisseur (mm)	Dimensions (m)	Épaisseur (mm)	Dimensions (m)	Épaisseur (mm)	Dimensions (m)
1	1,40 x 10	4	1,40 x 10	8	1,40 x 5
2	1,40 x 10	5	1,40 x 10	10	1,40 x 5
3	1,40 x 10	6	1,40 x 10	15	1,40 x 10



### FEUILLES SILICONE

#### Caractéristiques :

- ◆ Dureté : + 60 ShA
- ◆ Densité : 1,5 +/- 5 %
- ◆ Résistance à la traction : 6 kg / cm<sup>2</sup>
- ◆ Allongement à la rupture : 400 %
- ◆ Température d'utilisation : -25°C à +85°C
- ◆ Utilisation : bonne résistance ozone - acides dilués.

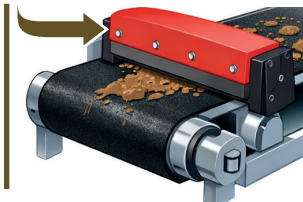


Épaisseur (mm)	Dimensions (m)	Épaisseur (mm)	Dimensions (m)	Épaisseur (mm)	Dimensions (m)
1	1,40 x 10	4	1,40 x 10	8	1,40 x 5
2	1,40 x 10	5	1,40 x 10	10	1,40 x 5
3	1,40 x 10	6	1,40 x 10	15	1,40 x 10



#### BAVETTE : guide et protection

- Lame souple en :
- ◆ Caoutchouc naturel
  - ◆ NBR (nitrile)
  - ◆ EPDM



#### RACLEUR : nettoyage et raclage

Outil ou pièce mécanique servant à :

- ◆ Retirer des résidus (eau, boue, poussière, copeaux...)
- ◆ Nettoyer une bande transporteuse
- ◆ Essuyer une surface plane (sol, vitrage, convoyeur...)

(Toutes données indicatives et non contractuelles - Variab le selon source usine)

### Économique !

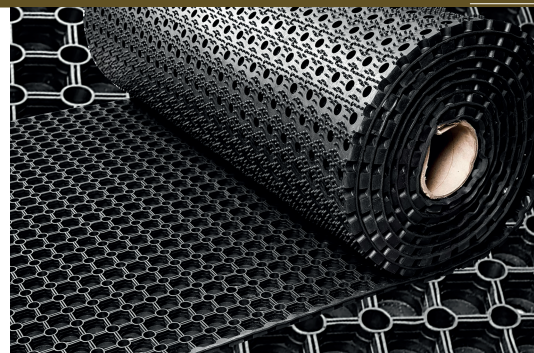
#### CAILLEBOTIS EN CAOUTCHOUC

##### Caractéristiques :

- ◆ Tapis en SBR ◆ Dureté : + 65 ShA ◆ Densité : 1,6 +/- 5 %
- ◆ Résistance à la traction : 65 kg / cm<sup>2</sup> + 5 %
- ◆ Allongement à la rupture : 300 %
- ◆ Température d'utilisation : -10°C à +70°C



Épaisseur (mm)	Dimensions (mm)			Rouleaux de
23	600 x 400	80 x 120	150 x 100	10 et 15 ml

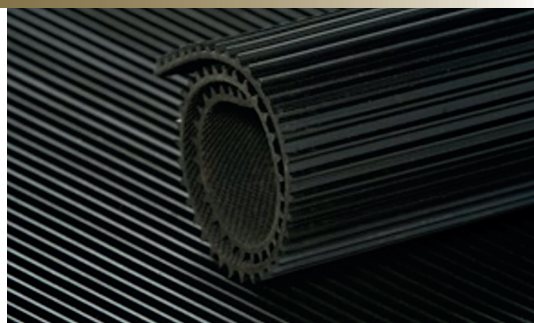


#### TAPIS STRIE FINE EN CAOUTCHOUC

##### Caractéristiques :

- ◆ Tapis en SBR ◆ Dureté : + 65 ShA ◆ Densité : 1,6 +/- 5 %
- ◆ Résistance à la traction : 65 kg / cm<sup>2</sup> + 5 %
- ◆ Allongement à la rupture : 300 %
- ◆ Température d'utilisation : -10°C à +70°C

Épaisseur (mm)	Dimensions (m)	Épaisseur (mm)	Dimensions (m)	Épaisseur (mm)	Dimensions (m)
3	1,00 x 10	3	1,20 x 10	3	1,80 x 10

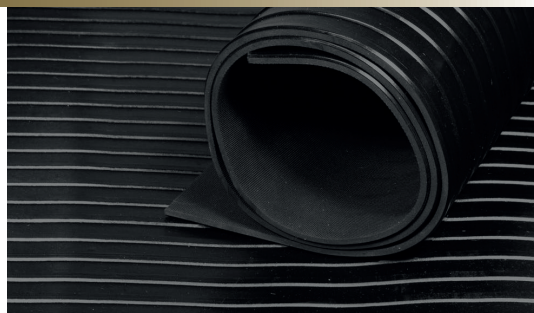


#### TAPIS STRIE LARGE EN CAOUTCHOUC

##### Caractéristiques :

- ◆ Tapis en SBR ◆ Dureté : + 65 ShA ◆ Densité : 1,6 +/- 5 %
- ◆ Résistance à la traction : 65 kg / cm<sup>2</sup> + 5 %
- ◆ Allongement à la rupture : 300 %
- ◆ Température d'utilisation : -10°C à +70°C

Épaisseur (mm)	Dimensions (m)	Épaisseur (mm)	Dimensions (m)
3	1,00 x 10	6	1,00 x 10
	1,20 x 10		1,20 x 10



#### TAPIS CHECKER, DIAMANT ou mini DIAMANT

##### Caractéristiques :

- ◆ Tapis en SBR ◆ Dureté : + 65 ShA ◆ Densité : 1,5 +/- 5 %
- ◆ Résistance à la traction : 3,0 Mpa
- ◆ Allongement à la rupture : 200 %
- ◆ Température d'utilisation : -10°C à +70°C

Tapis CHECKER		Tapis DIAMANT		Tapis mini DIAMANT	
Ép. (mm)	Dim. (m)	Ép. (mm)	Dim. (m)	Ép. (mm)	Dim. (m)
3	1,40 x 10	3	1,50 x 10	3	1,20 x 10

Mini diamant



#### TAPIS PASTILLÉ

##### Caractéristiques :

- ◆ Tapis en SBR ◆ Pastilles +/- 24 mm ◆ Dureté : + 65 ShA
- ◆ Densité : 1,5 +/- 5 % ◆ Résistance à la traction : 3,0 Mpa
- ◆ Allongement à la rupture : 200 %
- ◆ Température d'utilisation : -10°C à +70°C

Épaisseur (mm)	Dimensions (m)	Épaisseur (mm)	Dimensions (m)	Épaisseur (mm)	Dimensions (m)
3	1,20 x 10	3,5	1,20 x 10	4,5	1,20 x 10

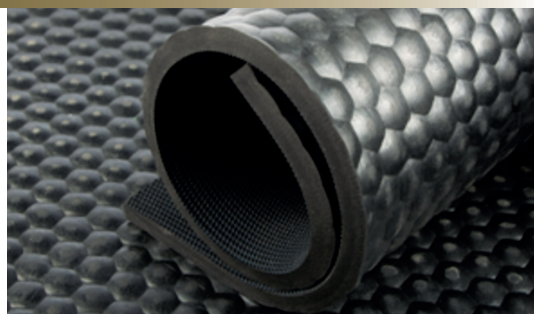


#### TAPIS MARTELÉ ou GRANULÉ

##### Caractéristiques :

- ◆ Tapis en SBR ◆ Pastilles +/- 24 mm ◆ Dureté : + 65 ShA
- ◆ Densité : 1,5 +/- 5 % ◆ Résistance à la traction : 4,0 Mpa
- ◆ Allongement à la rupture : 250 %
- ◆ Température d'utilisation : -10°C à +70°C

Tapis MARTELÉ				Tapis GRANULÉ	
Ép. (mm)	Dim. (m)	Ép. (mm)	Dim. (m)	Ép. (mm)	Dim. (m)
8	1,80 x 10	8	2,00 x 10	3	1,50 x 10



Toutes données indicatives et non contractuelles - Variable selon source usine

Caoutchouc  
Polyuréthane

## CARACTÉRISTIQUES

- Très résistant, incassable, flexible.
- Anti-choc, ne s'effrite pas.
- Se découpe facilement au jet d'eau.
- Réutilisable et lavable.
- De -40°C à +80°C.
- Hautement isolant.
- Alimentaire sur demande.



NOS FICHES TECHNIQUES SONT DISPONIBLES GRATUITEMENT EN TÉLÉCHARGEMENT ET SUR NOTRE SITE APIPLAST.FR



## Découpe jet d'eau !

### Le Polyuréthane

Ce sont notamment ses propriétés isolantes hautement efficaces qui en ont fait l'un des matériaux du marché offrant la meilleure résistance thermique avec une épaisseur minimale. Parfaitement stable de par sa résistance à la compression et au tassement, très peu sensible à l'humidité, le polyuréthane présente également une résistance thermique des plus élevées.

## GUIDE DE CHOIX DES PLAQUES

Formats (mm)	Dureté (ShA)	Épaisseurs disponibles (mm)																	
		1	2	3	4	5	6	8	10	12	15	20	25	30	35	40	50	60	
3660 x 1000	35 à 85																		
3660 x 1000	35 à 95	✓	✓	✓	✓	✓	✓	✓	✓										
3660 x 500	35 à 85	✓	✓	✓	✓	✓	✓	✓	✓	✓	✓								
3660 x 500	35 à 95	✓	✓	✓	✓	✓	✓	✓	✓	✓	✓	✓	✓						
1000 x 1000	35 à 95														✓	✓	✓	✓	✓

Autres épaisseurs au delà de 60 mm ou autres formats, duretés, nous consulter.



## GUIDE DE CHOIX DES JONCS

Longueur (mm)	De 250 à 1000
Diamètre extérieur (mm)	De 2 à 350
Dureté (ShA)	De 30 à 99

**Le principe de la dureté Shore** est de mesurer l'enfoncement d'un pénétrateur déterminé appliqué sur le matériau dans des conditions spécifiques. La force d'application et le pénétrateur sont différents selon qu'il s'agit de plastiques souples ou d'élastomères (méthode Shore A) ou de plastiques durs et rigides (méthode Shore D).



Dureté	Soft					Médium					Hard		
(ShA)	0	10	20	30	40	50	60	70	80	90	95	98	99
(ShD)	-	-	-	-	-	0	15	25	35	40	50	60	75

Code couleur : correspondance coloris / dureté. Autres sur demande.

Coloris standards	Dureté (ShA)	Coloris standards	Dureté (ShA)	Coloris standards usine	Dureté (ShA)
Noir	40	Bleu	85	Blanc	Nous contacter
Vert	65	Ocre	90	Naturel	-
Rouge	75	-	-	-	-

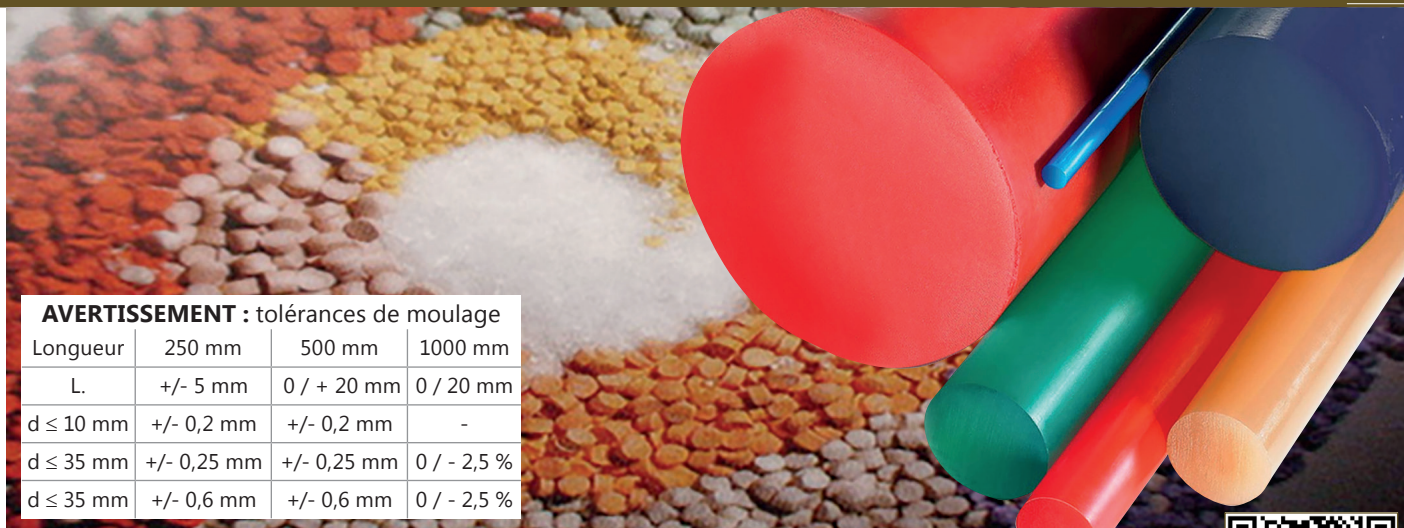


### Découpe Jet d'eau

Capacité de longueur de coupe de 4500 x 2220 mm x 4000 bar. Voir pages 250 à 253 de ce catalogue

Notre plus : vente à la coupe !\*

\*Selon référence



### AVERTISSEMENT : tolérances de moulage

Longueur	250 mm	500 mm	1000 mm
L.	+/- 5 mm	0 / + 20 mm	0 / 20 mm
d ≤ 10 mm	+/- 0,2 mm	+/- 0,2 mm	-
d ≤ 35 mm	+/- 0,25 mm	+/- 0,25 mm	0 / - 2,5 %
d ≤ 35 mm	+/- 0,6 mm	+/- 0,6 mm	0 / - 2,5 %

### JONCS PLEINS POLYURÉTHANE

Le nom polyuréthane désigne une famille d'élastomères de synthèse dont les caractéristiques sont pour la plupart supérieures à celles du caoutchouc naturel.

Duretés disponibles : 30/40/50/60/70/80/90/95/97/99 ShA (ShA +/- 5 Sh)

NOS FICHES TECHNIQUES SONT DISPONIBLES GRATUITEMENT EN TÉLÉCHARGEMENT ET SUR NOTRE SITE APIPLAST.FR



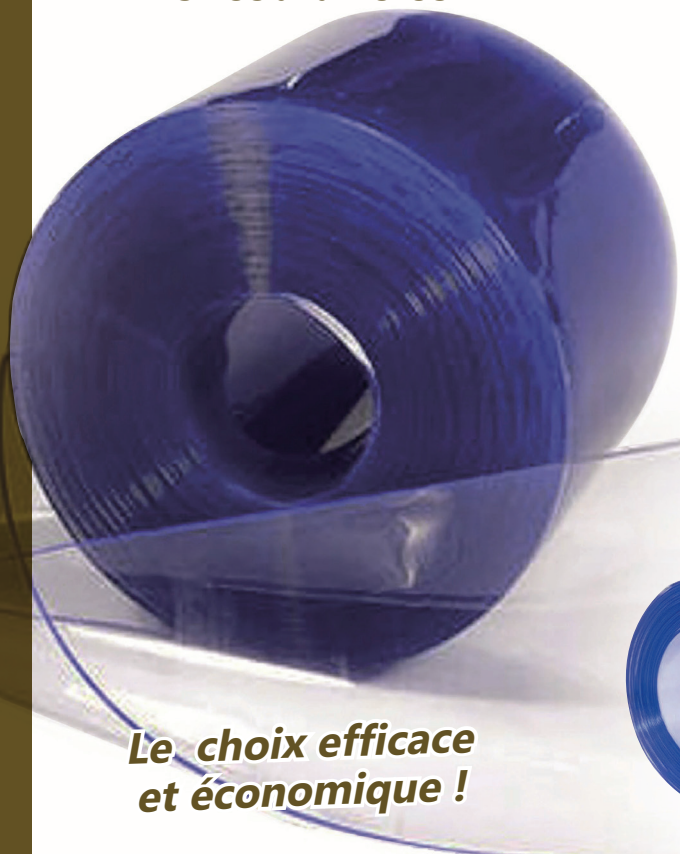
Diamètre extérieur (mm)	Longueur (mm)		
	250	500	1000
2	✓	-	-
3	✓	✓	-
4	✓	✓	-
5	✓	✓	-
6	✓	✓	-
7	✓	✓	-
8	✓	✓	-
9	✓	-	-
10	✓	✓	-
11	✓	✓	-
12	✓	✓	-
13	✓	✓	✓
14	✓	✓	-
15	✓	✓	-
16	✓	✓	-
17	✓	✓	-
18	✓	✓	-
20	✓	✓	✓
25	✓	✓	✓
30	✓	✓	✓
32	✓	✓	✓
35	✓	✓	✓
40	✓	✓	✓
45	✓	✓	✓
50	✓	✓	✓
55	✓	✓	✓
60	✓	✓	✓
63	✓	✓	✓
65	✓	✓	✓
70	✓	✓	✓
75	✓	✓	✓
80	✓	✓	✓
85	✓	✓	✓
90	✓	✓	✓
95	✓	✓	-
100	✓	✓	✓

Diamètre extérieur (mm)	Longueur (mm)		
	250	500	1000
105	✓	-	-
110	✓	✓	✓
115	✓	-	-
120	✓	✓	✓
122	✓	-	-
125	✓	✓	✓
129	✓	-	-
130	✓	✓	✓
135	✓	-	-
140	✓	✓	✓
145	✓	-	-
150	✓	✓	✓
155	✓	-	-
160	✓	✓	✓
170	✓	-	-
175	✓	-	-
180	✓	✓	✓
190	✓	-	-
200	✓	✓	✓
205	✓	-	-
210	✓	-	-
220	✓	-	-
225	✓	-	-
230	✓	-	-
240	✓	-	-
250	✓	-	-
255	✓	-	-
260	✓	-	-
270	✓	-	-
280	✓	-	-
285	✓	-	-
300	✓	-	-
310	✓	-	-
320	✓	-	-
330	✓	-	-
350	✓	-	-

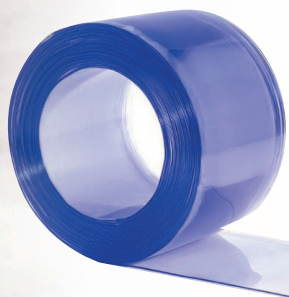
(Toutes données indicatives et non contractuelles - Variable selon source usine)

Caoutchouc Polyuréthane

Portes à lanières



**Le choix efficace et économique !**



CARACTÉRISTIQUES

- Assure la filtration des rayons UV
- Température d'utilisation : de -15° à +50°
- Semi-opaque pour la visibilité et la sécurité
- Protège des projections de métal chaud lors des opérations de soudage.
- Isole vos pièces du bruit, protège des poussières, des variations de température et des courants d'air, tout en permettant une circulation aisée
- Entretien et nettoyage facile



NOS INSTRUCTIONS DE MONTAGE ET FICHES TECHNIQUES SONT DISPONIBLES GRATUITEMENT EN TÉLÉCHARGEMENT ET SUR NOTRE SITE APIPLAST.FR

PVC souple en rouleau pour portes à lanières

Les lanières PVC souples trouvent leur place partout où il est nécessaire de protéger un bâtiment en doublage de portes extérieures ou en cloison intérieure tout en conservant un accès facile aux piétons et aux chariots élévateurs.

Leurs bords arrondis évitent tous risques de coupures, gardent leur souplesse à basses températures.

**Standard transparent et grand froid** : alimentaire  
**Auto extinguable M1** : résistance au feu  
 signalisation des limites de zones  
**Strié** : limite les rayures (meilleure visibilité lors de passages intensifs).



**Polyuréthane translucide ou blanc** : alimentaire et tenue à température  
**Renforcé** : âme textile  
**Colorés opaques / antistatique** : signalisation des limites de zones.  
**Soudure** : rideaux de soudure

GUIDE DE CHOIX DES LANIÈRES 1/2

	Épaisseurs (mm)																											
	0,4					1					1,5					*Notre STANDARD  2												
Largeur (mm)	100	200	500	1000	1400	100	200	300	500	570	600	1000	1200	1500	1000	1200	1500	100	150	190	200*	300	400	1000	1500	2000	2200	
Poids (kg/m)						0,12	0,24	0,4	0,62	0,7	0,8	1,25	1,5	1,88	1,88	2,25	2,82	0,24	0,36	0,43	0,48	0,74	0,98	2,45	3,67	4,89	5,38	
Longueurs rouleaux (ml)	50		NC			50		NC			40			20		20 / 50 (selon matière)												
Standard transparent						✓	✓		✓			✓	✓	✓	✓	✓	✓	✓	✓	✓	✓	✓	✓	✓	✓	✓	✓	✓
Grand froid																					✓	✓						
Rouge																						✓	✓					
Vert, bronze																						✓	✓					
Translucide																						✓						
Bleu																						✓						
Translucide																						✓						
Colorés opaques : rouge, gris, noir, blanc, bleu																						✓						
Antistatique																						✓						
Auto extinguable M1																						✓						
Strié Alimentaire																						✓						
Spécial soudure	✓	✓	✓	✓	✓	✓	✓	✓		✓	✓												✓					
Polyuréthane translucide ou blanc						✓	✓	✓			✓		✓															
Renforcé																						✓	✓					

✓ Disponible ♦ NC : non communiqué

(Toutes données indicatives et non contractuelles - Variable selon source usine)

Caoutchouc  
Polyuréthane

## Portes à lanières et systèmes de suspension



Soudures

**NOUVEAU**  
Translucides

**NOUVEAU**  
Opagues

### ROULEAUX PVC souple

Épaisseur (mm)	Largeur (mm)	Longueur rouleau (ml)	Poids (kg/ml)
2	1000	20	2,81
3		20	4,21
4		5,61	
5		7,02	
6		12	8,49

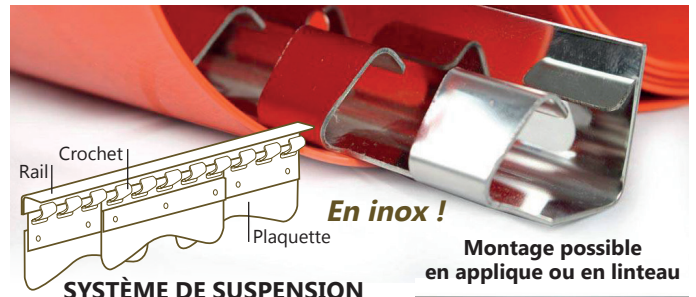


### ROULEAUX PVC "SEMI FLEX" rouge brun

Épaisseur (mm)	Largeur (mm)	Longueur rouleau (ml)	Poids (kg/ml)
2	1300	20	2,81
3	1300	20	4,21
4	1300	12	5,61



Colle PVC SR (semi rigide), page 91 de notre catalogue général



Longueur (mm) Profilé	Longueur (mm) Plaquettes de fixation
980	100
	150
	200
	300
	400



### GUIDE DE CHOIX DES LANIÈRES 2/2

	Épaisseurs (mm)																																
	3			*Nos STANDARDS				4				5				7			8			10											
Largeurs (mm)	100	150	200	300*	400	1000	1500	2000	2200	300	380	400*	1000	1500	2000	2200	200	300	1000	1500	2000	1000	1200	1500	1000	1200	1500	1000	1200	1500	1000	1200	1500
Poids (kg/m)	0,4	0,6	0,7	1,1	1,5	3,8	5,6	7,49	8,24	1,5	1,8	2	5	7,5	10	11	1,9	6,16	9,2	12,3	8,75	10,5	13,1	10	12	15	12,5	15	19,8				
Longueurs rouleaux (ml)	25 / 50 (selon matière)												20				20			10													
Standard transparent	✓	✓	✓	✓	✓	✓	✓	✓	✓	✓	✓	✓	✓	✓	✓	✓	✓	✓	✓	✓	✓	✓	✓	✓	✓	✓	✓	✓	✓	✓	✓	✓	
Grand froid				✓																													
Rouge				✓																													
Vert, bronze				✓																													
Translucide				✓																													
Bleu				✓																													
Translucide				✓																													
Colorés opaques : rouge, gris, noir, blanc, bleu				✓								✓																					
Antistatique				✓																													
Auto extinguable M1				✓																													
Strié Alimentaire				✓																													
Spécial soudure				✓																													
Polyuréthane translucide ou blanc																																	
Renforcé				✓	✓	✓																											

Notre plus : vente à la coupe !\*

\*Selon référence

Toutes données indicatives et non contractuelles - Variable selon source usine

Caoutchouc Polyuréthane

✓ Disponible ♦ NC : non communiqué

**Demande de devis : portes à lanières**

**PORTES A LANIÈRES**  
**Formulaire de renseignements techniques**

**NOTICE**

Formulaire à renvoyer dûment complété à votre contact technique et commercial et en copie à [apiplast@apiplast.fr](mailto:apiplast@apiplast.fr).

**COORDONNÉES CLIENT**

- ◆ Société :
- ◆ Personne à contacter :
- ◆ Adresse/lieu :
- ◆ Tél. :  Fax :  Mail :

**DIMENSIONS**

- ◆ Hauteur de porte (mm)
- ◆ Largeur de porte (mm)

**NB** : Pose possible **en applique** ou **sous linteau** lors de votre montage

**LANIÈRE (largeur x épaisseur en mm)**

- ◆  200 x 2 (format standard)     300 x 2     300 x 4     400 x 3
- ◆  200 x 3     300 x 3 (format standard)     300 x 5     400 x 4 (format standard)

**RECOUVREMENT DISPONIBLE**

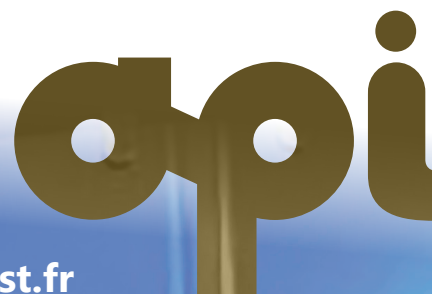
- ◆ 200 mm     35 %     75 %     X
- ◆ 300 mm     65 %     90 %     X
- ◆ 400 mm     55 %     77 %     100 %

**QUALITÉ**

- ◆ Coloris :     Vert     Rouge     Bronze
- ◆ Fonction :     Antistatique     Anti moustique     Grand froid     M1
- ◆ Matière :     Standard transparent     Silicone     Striée

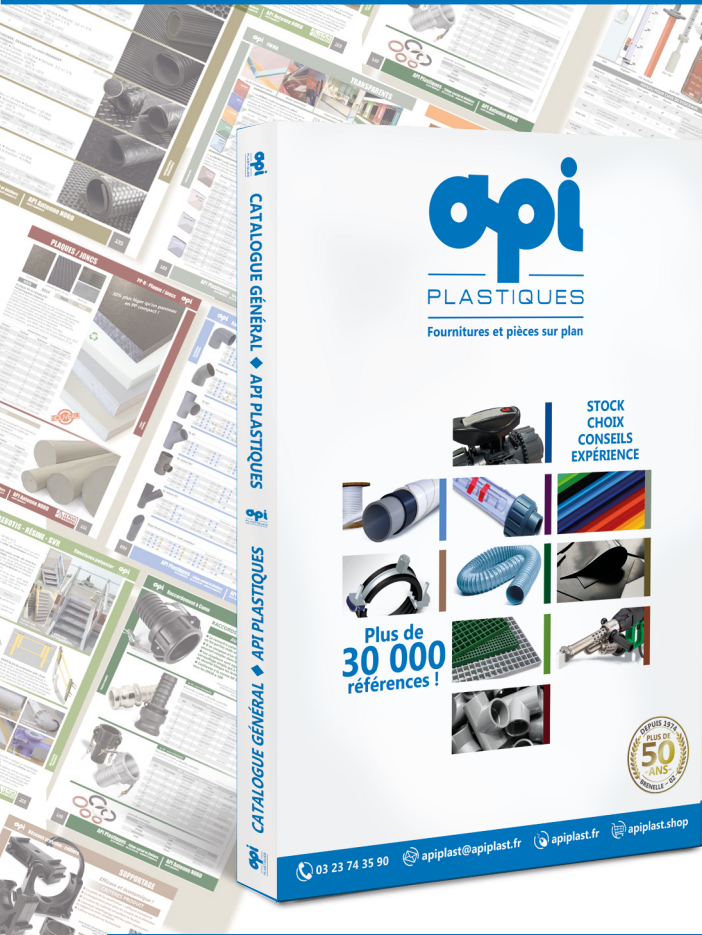
**SYSTÈME DE RAIL**

- Fixe     Coulissants



Un doute sur le choix de la lanière ?  
Contactez nous au 03 23 74 35 90 - [apiplast@apiplast.fr](mailto:apiplast@apiplast.fr)

Toutes données indicatives et non contractuelles - Variable selon source usine



## Découvrez notre Catalogue général API

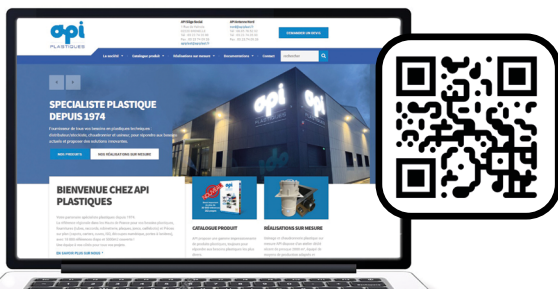
**260 pages, pour vous accompagner dans tous vos projets !**

Une riche sélection de références, des nouveautés exclusives et des solutions adaptées à vos besoins.

**+ de 30 000**  
références  
en stock

**+ de 7 000 m<sup>2</sup>**  
couverts et 5 kms  
de rayonnage

**+ de 8 000**  
clients nous font  
confiance



## Fiches techniques disponibles

Sur : **apiplast.fr**, pour vous guider à chaque étape, du choix produit à l'installation !

Des fiches techniques "Kit Documentation Numérique" accessibles en ligne, pour disposer instantanément des informations clés



## Hauts-de-France : capacité de stock XXL sur notre marché

### Service logistique intégré

Chaque demande, sa réponse.  
Pas de minimum de commande



## Certification QUALIOPI en cours

### Prestation de service

- ◆ Une marque, une certification
- ◆ Une démarche, un gage de qualité
- ◆ Une marque pour se démarquer
- ◆ Une réglementation



## Logiciels innovants pour la fabrication des cuves

### SIMONA® Smart Tank

Logiciel établi sur les normes de calcul

### SolidWorks

Logiciel de conception assisté par ordinateur (CAO) largement reconnu et utilisé dans l'industrie





AVELIN  
 20.61.45.76  
 BRENELLE  
 23.74.14.03 +  
 DUNKERQUE  
 28.26.76.35

**1974**

Depuis plus de **50** ans,  
 API Plastiques répond à vos demandes !

En vigueur au 01/10/2023

## ◆ ARTICLE 1 - CHAMP D'APPLICATION

Les présentes **Conditions Générales de Vente** (dites "CGV") s'appliquent, sans restriction ni réserve à l'ensemble des ventes conclues par le Vendeur, auprès d'acheteurs non professionnels ("Le ou les Clients") désirant acquérir les Produits proposés à la vente ("Les Produits") par le Vendeur sur le site **apiplast.shop**. Les Produits proposés à la vente sur le site sont les suivants les fournitures industrielles. Les caractéristiques principales des Produits, et notamment les spécifications, illustrations et indications de dimensions ou de capacité des Produits, sont présentées sur le site **apiplast.shop**, ce dont le Client est tenu de prendre connaissance avant de commander.

Le choix et l'achat d'un Produit sont de la seule responsabilité du Client. Les offres de Produits s'entendent dans la limite des stocks disponibles, tels que précisés lors de la passation de la commande. Ces CGV sont accessibles à tout moment sur le site **apiplast.shop** et prévaudront sur toute autre document.

Le Client déclare avoir pris connaissance des présentes CGV et les avoir acceptées en cochant la case prévue à cet effet avant la mise en œuvre de la procédure de commande en ligne du site **apiplast.shop**. Sauf preuve contraire, les données enregistrées dans le système informatique du Vendeur constituent la preuve de l'ensemble des transactions conclues avec le Client.

Les coordonnées du Vendeur sont les suivantes :

**API Plastiques. SARL Capital social de 1 000 000 euros**

**Immatriculé au RCS de SOISSONS sous le numéro 33991097800016**

**1 RUE DE VALNOIS**

**E-mail : [apiplast@apiplast.fr](mailto:apiplast@apiplast.fr) - Téléphone : 03 23 74 35 90**

Numéro de TVA Intracommunautaire FR 76339910978

Les Produits présentés sur le site **apiplast.shop** sont proposés à la vente pour les territoires UE. En cas de commande vers un pays autre que la France métropolitaine, le Client est l'importateur du ou des Produits concernés. Pour tous les Produits expédiés hors Union européenne et DOM-TOM, le prix sera calculé hors taxes automatiquement sur la facture. Des droits de douane ou autres taxes locales ou droits d'importation ou taxes d'état sont susceptibles d'être exigibles. Ils seront à la charge du Client et relèvent de la seule responsabilité de celui-ci.

## ◆ ARTICLE 2 - PRIX

Les Produits sont fournis aux tarifs en vigueur figurant sur le site **apiplast.shop**, lors de l'enregistrement de la commande par le Vendeur. Les prix sont exprimés en Euros, HT et TTC. Les tarifs tiennent compte d'éventuelles réductions qui seraient consenties par le Vendeur sur le site **apiplast.shop**.

Ces tarifs sont fermes et non révisables pendant leur période de validité mais le Vendeur se réserve le droit, hors période de validité, d'en modifier les prix à tout moment. Les prix ne comprennent pas les frais de traitement, d'expédition de transport et de livraison, qui sont facturés en supplément, dans les conditions indiquées sur le site et calculés préalablement à la passation de la commande.

Le paiement demandé au Client correspond au montant total de l'achat, y compris ces frais. Une facture est établie par le Vendeur et remise au Client lors de la livraison des Produits commandés.

Certaines commandes peuvent faire l'objet d'un devis préalablement accepté. Les devis établis par le Vendeur sont valables pour une durée de 1 mois après leur établissement.

## ◆ ARTICLE 3 - COMMANDES

Il appartient au Client de sélectionner sur le site **apiplast.shop** les Produits qu'il désire commander selon les modalités suivantes. Le Client choisit un Produit qu'il met dans son panier. Produit qu'il pourra supprimer ou modifier avant de valider sa commande et d'accepter les présentes conditions générales de vente.

Il rentrera ensuite ses coordonnées ou se connectera à son espace et choisira le mode de livraison.

Après validation des informations, la commande sera considérée comme définitive et exigera paiement de la part du Client selon les modalités prévues. Les offres de Produits sont valables tant quelles sont visibles sur le site, dans la limite des stocks disponibles.

La vente ne sera considérée comme valide qu'après paiement intégral du prix. Il appartient au Client de vérifier l'exactitude de la commande et de signaler immédiatement toute erreur.

Toute commande passée sur le site **apiplast.shop** constitue la formation d'un contrat conclu à distance entre le Client et le Vendeur. Le Vendeur se réserve le droit d'annuler ou de refuser toute commande d'un Client avec lequel il existerait un litige relatif au paiement d'une commande antérieure.

Le Client pourra suivre l'évolution de sa commande sur le site.

## ◆ ARTICLE 3 BIS - ESPACE Client - COMPTE

Afin de passer commande, le Client est invité à créer un compte (espace personnel). Pour ce faire, il doit s'inscrire en remplissant le formulaire qui lui sera proposé au moment de sa commande et s'engage à fournir des informations sincères et exactes concernant son état civil et ses coordonnées, notamment son adresse email.

Le Client est responsable de la mise à jour des informations fournies. Il lui est précisé qu'il peut les modifier en se connectant à son compte. Pour accéder à son espace personnel et aux historiques de commande, le Client devra s'identifier à l'aide de son nom d'utilisateur et de son mot de passe qui lui seront communiqués après son inscription et qui sont strictement personnels. A ce titre, le Client s'en interdit toute divulgation. Dans le cas contraire, il restera seul responsable de

l'usage qui en sera fait. Le Client pourra également solliciter sa désinscription en se rendant à la page dédiée sur son espace personnel ou envoyant un e-mail à : [rgpd@apiplast.fr](mailto:rgpd@apiplast.fr). Celle-ci sera effective dans un délai raisonnable.

En cas de non respect des conditions générales de vente et/ou d'utilisation, le site **apiplast.shop** aura la possibilité de suspendre voire de fermer le compte d'un Client après mise en demeure adressée par voie électronique et restée sans effet. Toute suppression de compte, quel qu'en soit le motif, engendre la suppression pure et simple de toutes informations personnelles du Client. Tout événement dû à un cas de force majeure ayant pour conséquence un dysfonctionnement du site ou serveur et sous réserve de toute interruption ou modification en cas de maintenance, n'engage pas la responsabilité du Vendeur. La création du compte entraîne l'acceptation des présentes conditions générales de vente.

## ◆ ARTICLE 4 - CONDITIONS DE PAIEMENT

Le prix est payé par voie de paiement sécurisé, selon les modalités suivantes :

- Paiement par carte bancaire
  - Paiement par virement bancaire sur le compte bancaire du Vendeur (dont les coordonnées sont communiquées au Client lors de la passation de la commande)
- Le prix est payable comptant par le Client, en totalité au jour de la passation de la commande.

Les données de paiement sont échangées en mode crypté grâce au protocole défini par le prestataire de paiement agréé intervenant pour les transactions bancaires réalisée sur le site **apiplast.shop**. Les paiements effectués par le Client ne seront considérés comme définitifs qu'après encaissement effectif par le Vendeur ces sommes dues. Le Vendeur ne sera pas tenu de procéder à la délivrance des Produits commandés par le Client si celui-ci ne lui en paye pas le prix en totalité dans les conditions indiquées ci-dessus.

## ◆ ARTICLE 5 - LIVRAISONS

Les Produits commandés par le Client seront livrés en France métropolitaine ou dans la/les zones UE : les livraisons interviennent dans un délai de 3 mois à l'adresse indiquée par le Client lors de sa commande sur le site. La livraison est constituée par le transfert au Client de la possession physique ou du contrôle du Produit sauf cas particulier ou indisponibilité d'un ou plusieurs Produits. Les Produits commandés seront livrés en une seule fois.

Le Vendeur s'engage à faire ses meilleurs efforts pour livrer les Produits commandés par le Client dans les délais ci-dessus précisés. Si les Produits commandés n'ont pas été livré dans un délai de 3 mois après la date indicative de livraison, pour toute autre cause que la force majeure ou le fait du Client, la vente pourra être résolue à la demande écrite du Client dans les conditions prévues aux articles L 216-2, L 216-3 et L241-4 du Code de la consommation. Les sommes versées par le Client lui seront alors restituées au plus tard dans les quatorze jours qui suivent la date de dénonciation du contrat, à l'exclusion de toute indemnisation ou retenue. Les livraisons sont assurées par un transporteur indépendant, à l'adresse mentionnée par le Client lors de la commande et à laquelle le transporteur pourra facilement accéder. Lorsque le Client s'est lui-même chargé de faire appel à un transporteur qu'il choisit lui-même, la livraison est réputée, effectuée dès la remise des Produits commandés par le Vendeur au transporteur qui les a accepté sans réserve. Le Client reconnaît donc que c'est au transporteur qu'il appartient d'effectuer la livraison et ne dispose d'aucun recours en garantie contre le Vendeur en cas de défaut de livraison des marchandises transportées.

Le Vendeur propose également la livraison gratuite dans l'un de ses magasins accessibles via le lien ou les localisations suivantes :

1 rue de Valnois - 02220 BRENELLE

En cas de demande particulière du Client concernant les conditions d'emballage ou de transport des Produits commandés, dûment acceptées par écrit par le Vendeur, les coûts liés feront l'objet d'une facturation spécifique complémentaire, sur devis préalablement accepté par écrit par le Client.

Le Client est tenu de vérifier l'état des Produits livrés. Il dispose d'un délai de 3 Jours à compter de la livraison pour formuler des réclamations sur [qualite@apiplast.fr](mailto:qualite@apiplast.fr), accompagné de tous les justificatifs y afférents (photos notamment). Passé ce délai et à défaut d'avoir respecté ces formalités, les Produits seront réputés conformes et exempts de tout vice apparent et aucune réclamation ne pourra être valablement acceptée par le Vendeur. Le Vendeur remboursera ou remplacera dans les plus brefs délais et à ses frais, les Produits livrés dont les défauts de conformité ou les vices apparents ou cachés auront été dûment prouvés par le Client, dans les conditions prévues aux articles L 217-4 et suivant le Code de la consommation et celles prévues aux présentes CGV.

Le transfert des risques de perte et de détérioration s'y rapportant ne sera réalisé qu'au moment où le Client prendra physiquement possession des Produits. Les Produits voyagent donc aux risques et périls du Vendeur sauf lorsque le Client aura lui-même choisi le transporteur. A ce titre, les risques sont transférés au moment de la remise du bien au transporteur.

## ◆ ARTICLE 6 - TRANSFERT DE PROPRIÉTÉ

Le transfert de propriété des Produits du Vendeur au Client ne sera réalisé qu'après complet paiement du prix par ce dernier, et ce quelle que soit la date de livraison des-dits Produits.

## ◆ ARTICLE 7 - DROIT DE RÉTRACTATION

Selon les modalités de l'article L221-18 du Code de la Consommation "Pour les contrats prévoyant la livraison régulière de biens, pendant une période définie, le délai court à compter de la réception du premier bien."

Le droit de rétractation peut être exercé en ligne à l'aide du formulaire de rétractation ci-joint, et également disponible sur le site ou de toute autre déclara

tion, dénuée d'ambiguïté, exprimant la volonté de se rétracter et notamment par courrier postal adressé au Vendeur aux coordonnées postales ou mail indiquées à l'article 1 des CGV.

Les retours sont à effectuer dans leur état d'origine et complets (emballage, accessoires, notice...) permettant leur recommercialisation à l'état neuf, accompagnés de la facture d'achat.

Les Produits endommagés, salis ou incomplets ne sont pas repris

Les frais de retour restant à la charge du Client.

L'échange (sous réserve de disponibilité) ou le remboursement sera effectué dans un délai de 14 jours à compter de la réception, par le Vendeur, des Produits retournés par le Client dans les conditions prévues au présent article.

## ◆ ARTICLE 8 - RESPONSABILITÉ DU VENDEUR - GARANTIES

Les Produits fournis par le Vendeur bénéficient de :

- La garantie légale de conformité, pour les Produits défectueux, abîmés ou endommagés ou ne correspondant pas à la commande

- La garantie légale contre les vices cachés provenant d'un défaut de matière, de conception ou de fabrication affectant les Produits livrés et les rendant impropres à l'utilisation. Dispositions relatives aux garanties légales de conformité

### Article L217-4 du Code de la consommation

"Le Vendeur est tenu de livrer un bien conforme au contrat et répond des défauts de conformité existant lors de la délivrance. Il répond également des défauts de conformité résultant de l'emballage, des instructions de montage ou de l'installation, lorsque celle-ci a été mise à sa charge par le contrat ou a été réalisée sous sa responsabilité."

### Article L217-5 du Code de la consommation

Le bien est conforme au contrat.

1 : • S'il est propre à l'usage habituellement attendu d'un bien semblable et le cas échéant.

- S'il correspond à la description donnée par le Vendeur et possède les qualités que celui-ci a présentées à l'acheteur sous forme d'échantillon ou de modèle

- S'il présente les qualités qu'un acheteur peut légitimement attendre eu égard aux déclarations publiques faites par le Vendeur, par le producteur ou par son représentant, notamment dans la publicité ou l'étiquetage.

2 : • S'il présente des caractéristiques définies d'un commun accord par les parties ou est propre à tout usage spécial recherché par l'acheteur, porté à la connaissance du Vendeur et que ce dernier a accepté.

### Article L217-12 du Code de la consommation

"L'action résultant du défaut de conformité se prescrit par deux ans à compter de la délivrance du bien"

### Article 1641 du Code civil

"Le Vendeur est tenu de la garantie à raison des défauts cachés de la chose vendue qui la rendent impropre à l'usage auquel on la destine, ou qui diminuent tellement cet usage, que l'acheteur ne l'aurait pas acquise, ou n'en aurait donné qu'un moindre prix, s'il les avait connus."

### Article 1648 alinéa 1er du Code civil

"L'action résultant des vices rédhibitoires doit être intentée par l'acquéreur dans un délai de deux ans à compter de la découverte du vice."

### Article L217-16 du Code de la consommation

"Lorsque l'acheteur demande au Vendeur, pendant le cours de la garantie commerciale qui lui a été consentie lors de l'acquisition ou de la réparation d'un bien meuble une remise en état couverte par la garantie toute période d'immobilisation d'au moins sept jours vient s'ajouter à la durée de la garantie qui restait à courir. Cette période court à compter de la demande d'intervention de l'acheteur ou de la mise à disposition pour réparation du bien en cause si cette mise à disposition est postérieure à la demande d'intervention". Afin de faire valoir ses droits, le Client devra informer le Vendeur, par écrit (mail ou courrier), de la non-conformité des Produits ou de l'existence des vices cachés à compter de leur découverte.

Le Vendeur remboursera, remplacera ou fera réparer les Produits ou pièces sous garantie, jugés non conformes ou défectueux. Les frais d'envoi seront remboursés sur la base du tarif facturé, et les frais de retour seront remboursés sur présentation des justificatifs. Les remboursements, remplacement ou réparations des Produits jugés non conformes ou défectueux seront effectués dans les meilleurs délais et au plus tard dans les 2 mois suivant la constatation par le Vendeur du défaut de conformité ou du vice caché. Ce remboursement pourra être fait par virement ou chèque bancaire. La responsabilité du Vendeur ne saurait être engagée dans les cas suivants :

- Non respect de la législation du pays dans lequel les Produits sont livrés, qu'il appartient au Client de vérifier.

- En cas de mauvaise utilisation, d'utilisation à des fins professionnelles, négligence ou défaut d'entretien de la part du Client, comme en cas d'usure normale du Produit, d'accident ou de force majeure.

- Les photographies et graphismes présentés sur le site ne sont pas contractuels et ne sauraient engager la responsabilité du Vendeur.

La garantie du Vendeur est en tout état de cause, limitée au remplacement ou au remboursement des Produits non conformes ou affectés d'un vice..

## ◆ ARTICLE 9 - DONNÉES PERSONNELLES

Le Client est informé que la collecte de ses données à caractère personnel est nécessaire à la vente des Produits et à leur délivrance / livraison, confiées au Vendeur. Ces données à caractère personnel sont récoltées uniquement pour l'exécution du contrat de vente

### ● 9.1 Collecte des données à caractère personnel

Les données à caractère personnel qui sont collectées sur le site apiplast.shop sont les suivantes :

- Ouverture de compte. Lors de la création du compte Client / utilisateur :

- Noms, prénoms, adresse postale, numéro de téléphone et adresse e-mail.

- Paiement

Dans le cadre du paiement des Produits proposés sur le site apiplast.shop. celui-ci enregistre des données financières relatives au compte bancaire ou à la carte de crédit du Client / utilisateur

- **9.2 Destinataires des données à caractère personnel.** Les données à caractère personnel sont réservées à l'usage unique du Vendeur et de ses salariés.

- **9.3 Responsable de traitement.** Le responsable de traitement des données est le Vendeur, au sens de la loi Informatique et libertés et à compter du 25 mai 2018 du Règlement 2016/679 sur la protection des données à caractère personnel.

- **9.4 limitation du traitement.** Sauf si le Client exprime son accord exprès, ses données à caractère personnelles ne sont pas utilisées à des fins publicitaires ou marketing.

- **9.5 Durée de conservation des données.** Le Vendeur conservera les données ainsi recueillies pendant un délai de 5 ans couvrant le temps de la prescription de la responsabilité civile contractuelle applicable.

- **9.6 Sécurité et confidentialité.** Le Vendeur met en œuvre des mesures organisationnelles, techniques, logicielles et physiques en matière de sécurité du numérique pour protéger les données personnelles contre les altérations, destructions et accès non autorisés. Toutefois il est à signaler qu'Internet n'est pas un environnement complètement sécurisé et le Vendeur ne peut garantir la sécurité de la transmission ou du stockage des informations sur Internet

- **9.7 Mise en œuvre des droits des Clients et utilisateurs.** En application de la réglementation applicable aux données à caractère personnel, les Clients et utilisateurs du site **apiplast.shop** disposent des droits suivants :

- Ils peuvent mettre à jour ou supprimer les données qui les concernent de la manière suivante

- En se connectant à son compte, sur l'onglet configuration du compte.

- Ils peuvent supprimer leur compte en écrivant à l'adresse électronique indiqué à l'article 9.3 "Responsable de traitement"

- Ils peuvent exercer leur droit d'accès pour connaître les données personnelles les concernant en écrivant à l'adresse indiquée à l'article 9.3 "Responsable de traitement"

- Si les données à caractère personnel détenues par le Vendeur sont inexacts, ils peuvent demander la mise à jour des informations des informations en écrivant à l'adresse indiquée à l'article 9.3 "Responsable de traitement"

- Ils peuvent demander la suppression de leurs données à caractère personnel, conformément aux lois applicables en matière de protection des données en écrivant à l'adresse indiquée à l'article 9.3 "Responsable de traitement"

- Ils peuvent également solliciter la portabilité des données détenues par le Vendeur vers un autre prestataire

- Enfin, ils peuvent s'opposer au traitement de leurs données par le Vendeur Ces droits, dès lors qu'ils ne s'opposent pas à la finalité du traitement peuvent être exercé en adressant une demande par courrier ou par E-mail au Responsable de traitement dont les coordonnées sont indiquées ci-dessus. Le responsable de traitement doit apporter une réponse dans un délai maximum d'un mois. En cas de refus de faire droit à la demande du Client, celui-ci doit être motivé.

Le Client est informé qu'en cas de refus, il peut introduire une réclamation auprès de la CNIL (3 place de Fontenoy, 75007 PARIS) ou saisir une autorité judiciaire

Le Client peut être invité à cocher une case au titre de laquelle il accepte de recevoir des mails à caractère informatifs et publicitaires de la part du Vendeur. Il aura toujours la possibilité de retirer son accord à tout moment en contactant le Vendeur (coordonnées ci-dessus) ou en suivant le lien de désabonnement.

## ◆ ARTICLE 10 - PROPRIÉTÉ INTELLECTUELLE

Le contenu du site apiplast.shop est la propriété du Vendeur et de ses partenaires et est protégé par les lois françaises et internationales relatives à la propriété intellectuelle.

Toute reproduction totale ou partielle de ce contenu est strictement interdite et est susceptible de constituer un délit de contrefaçon.

## ◆ ARTICLE 11 - DROIT APPLICABLE - LANGUE

Les présentes CGV et les opérations qui en découlent sont régies et soumises au droit français. Les présentes CGV sont rédigées en langue française. Dans le cas où elles seraient traduites en une ou plusieurs langues étrangères seul le texte français ferait foi en cas de litige.

## ◆ ARTICLE 12-LITIGES

Pour toute réclamation merci de contacter le service Clientèle à l'adresse postale ou mail du Vendeur indiquée à l'article 1 des présentes CGV. Le Client est informé qu'il peut en tout état de cause recourir à une médiation conventionnelle, auprès des instances de médiation sectorielles existantes ou à tout mode alternatif de règlement des différends (conciliation, par exemple) en cas de contestation.

En l'espèce, le médiateur désigné est :

SERVICE QUALITÉ- 1 RUE DE VALNOIS - 02220 BRENELLE

E-mail : qualite@apiplast.fr.

Le Client est également informé qu'il peut également recourir à la plateforme de Règlement en Ligne des Litiges (RL) : <https://webgate.ec.europa.eu/odr/main/index.cfm?event=main.home.show>. Tous les litiges auxquels les opérations d'achat et de vente conclues en application des présentes CGV et qui n'auraient pas fait l'objet d'un règlement amiable entre le Vendeur ou par médiation, seront soumis aux tribunaux compétents dans les conditions de droit commun.

*Merci de votre confiance*

### API Plastiques dévoile son nouveau catalogue interactif



Votre panier : <https://catalogue.apiplast.fr/shop>

**Scannez**

**Cliquez**

**Consultez**

**Chez API Plastiques, l'innovation passe aussi par l'expérience client.**

**Nous sommes fiers de vous présenter notre nouveau catalogue interactif, pensé pour vous faire gagner du temps et accéder rapidement à l'essentiel de notre offre.**

- ◆ Navigation fluide et intuitive
- ◆ Accès rapide à nos gammes de raccords, tubes et vannes pression
  - ◆ Fiches produits détaillées en quelques clics
  - ◆ Consultation sur ordinateur, tablette et mobile

**Parce que vos projets exigent précision, réactivité et fiabilité, notre catalogue évolue pour vous accompagner au quotidien.**

## API PLASTIQUES

---

1 rue de Valnois  
02220 BRENELLE  
apiplast@apiplast.fr  
Tél. : 03 23 74 35 90

## API Antenne Nord

---

nord@apiplast.fr  
Tél. : 06 85 78 52 92

